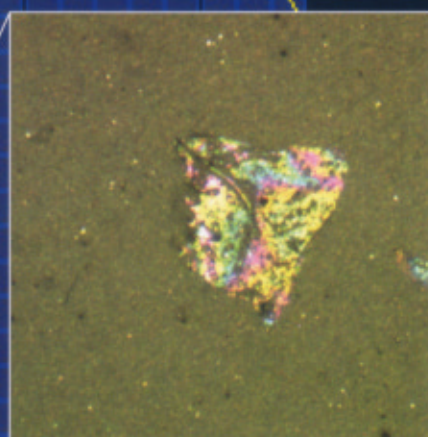
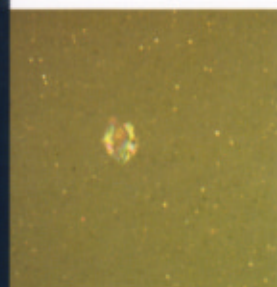
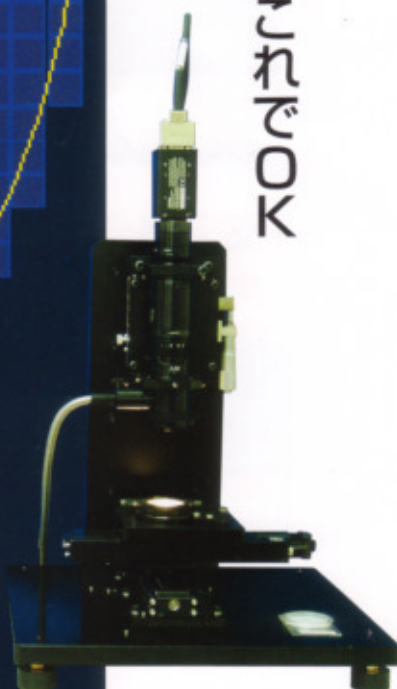
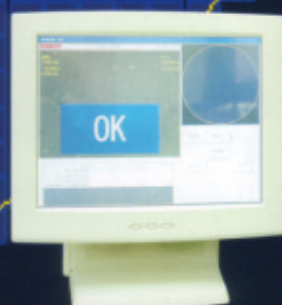


# フィルタ洗浄度検査装置 IS-7010

CONTAMINATION ANALYSIS SYSTEM



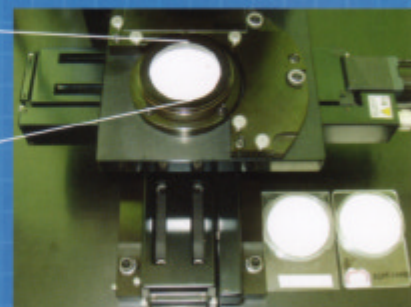
フィルタ上の  
小さな粒子性異物発見はこれでOK



# フィルター上の小さな粒子性異物を 画像解析装置により自動的に発見します



試験液に含まれる異物をフィルタに捕集します



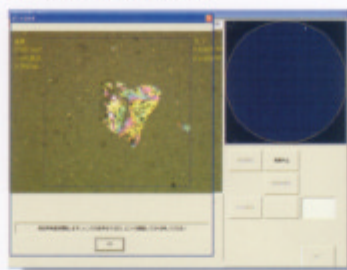
顕微鏡にセットします

## CONTAMINATION A

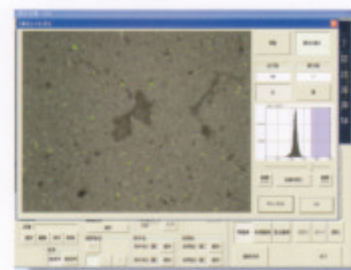
### 1. 各種条件設定



### 2. ライブ映像確認



### 3. 2値化設定



## 特 長

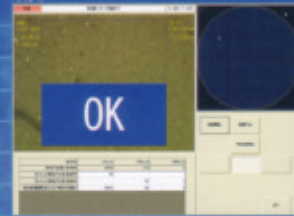
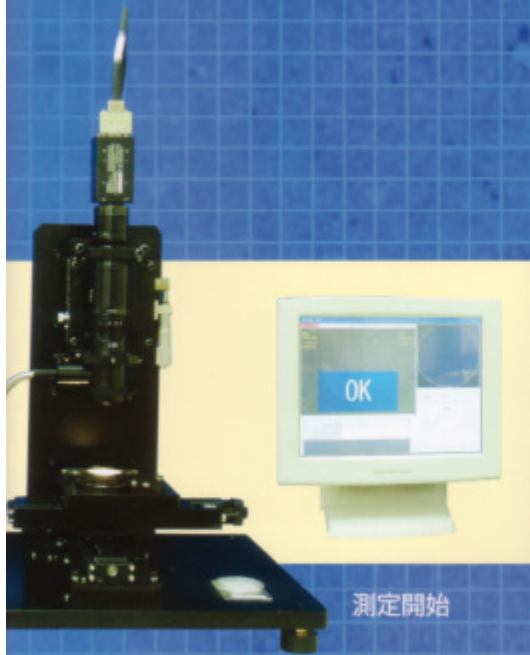
- タッチパネルによる簡単操作
- 高倍率から低倍率まで対応
- 振動対策でスッキリ画面
- 異物は色・大きさ別に選択解析
- 検査仕様はISO規格に準拠
- 顧客仕様の報告書を作成
- 1ワーク35秒の高速検査（低倍率時）
- 低価格化の実現

### 6. 異物条件設定



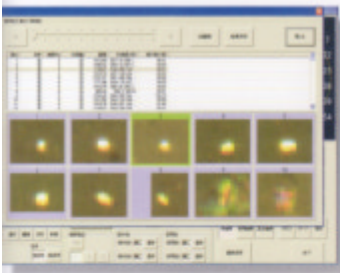


# IS-7010

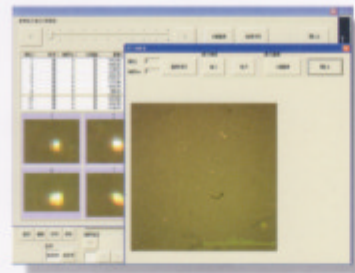


## ANALYSIS SYSTEM

### 4. 異常粒子詳細表示



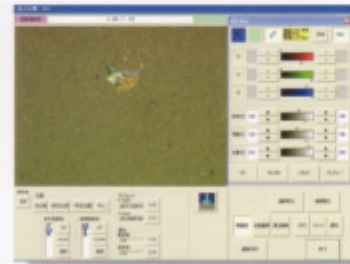
### 5. 再測定/データ出力



### 7. 固有値設定



### 8. 採用/除外色設定



### 9. 校正実行



## フィルタ洗浄度検査装置 IS-7010 システム仕様

### ■メインユニット

OS	Microsoft Windows XP Professional
CPU	Pentium4 プロセッサ 3EGHz
メモリ	512MB
HDD	80GB~
CD-ROM	ATAPI
FDD	3.5インチ2モード
USB	2.0×6
画像入力ボード	フルカラー、DMA転送方式、PCIバス
電源	AC100V±10%(50/60Hz) 容量:350W
消費電力	スタンバイ時4.5W(最大540W)
外形寸法	217(幅)×503(奥行)×439(高) mm
重量	約15Kg

### ■ディスプレイ (TFTカラー液晶/タッチパネル)

15インチ型	TFTカラー液晶ディスプレイ
方式	静電容量結合方式タッチスクリーン
画素ピッチ	水平0.297mm×垂直0.297mm
解像度	1024×768
通信方式	RS-232C
電源	AC100~230V 50/60Hz 0.75~0.40A
消費電力	42W
外形寸法	375(幅)×210.8(奥行)×389.5(高) mm
重量	6.3Kg

### ■自動XYステージ

外形寸法	400(幅)×370(奥行)×650(高) mm
重量	約25Kg
駆動距離	100mm×100mm

### ■オプション対応

- ・お客様のワークやご要求精度に応じて、ハードウェア・ソフトウェア構成をカスタマイズ致します。お気軽にご相談下さい。
- ・システムオプションは、測定対象となるフィルターサイズ、粒子サイズ及び精度だけでなく、Z軸ステージ追加/オートフォーカス機構等ご要望とご予算に応じてご提案致します。

### ■3CCDカメラ

撮像素子	1/3型IT-CCD
有効画素数	水平:768画素×垂直:494画素
走査方式	2:1インターレース
水平解像度	570TV本
S/N	64dB (G) 標準
映像出力	R・G・B 0.7V(p-p) 75Ω不平衡
ホワイトバランス	AUTO/MANUAL
感度切換	OFF/MANUAL(-3~+18dB:1dBステップ)
電源	DC12V±10%
消費電力	約3.6W
外形寸法	44(幅)×78(奥行)×44(高) mm
重量	約155g

### ■12倍ズームレンズ

マウント	Cマウント
アダプタチューブ	0.67×ミニアダプタ
ズーム本体	12×同軸ズーム 3mmファインフォーカス付
WD	86mm
視野(低倍率)	12.3mm(ヨコ)×9.23mm(タテ)15.4mm(対角)
視野(高倍率)	1.02mm(ヨコ)×0.77mm(タテ)1.28mm(対角)
分解能	9μm(低倍率)~2μm(高倍率)/1画素
被写界深度	2.98mm(低倍率)~0.1mm(高倍率)
※備考	組み合わせにより上記スペックは変動します

### ■照明/光源

照明	同軸落射方式光ファイバライトガイド
光源	100W AC100V10% 50/60Hz 消費電力230VA
その他	デジタル調光機能採用

#### システムサポート

三菱化学  
エンジニアリンググループ

**MECS**

株式会社エムイーシーシステム

中部事業所  
〒510-0863 三重県四日市市大字塩浜191番地1  
TEL 0593-45-7708 FAX 0593-45-7709

#### 製造・販売



菊池光学株式会社

〒399-4431 長野県伊那市西春近2243-4  
TEL 0265-78-7482 FAX 0265-73-2927  
<http://www.kikuchi-op.co.jp>